

学习 计划

全年

ALL THE YEAR

学霸计划: 小柯老师

适用考生: 王牌直播学员

计划内容: 核心精讲阶段

上课时间: 5月 -7月中旬



金英杰直播学院 专属内部资料

清晰学习目标

明确学习重点

LEARNING
PLAN

金英杰直播

智慧学习 让学习更容易



上课通知

2022 年临床执业医师复习规划

一、临床执业医师考试知多少

1.各科目特点及占分比

	科目	特点	占分比
1	生物化学	大家听课即可，不必自己琢磨	2.23%
2	生理学	需要理解，并且有助于其他科目的学习	3.00%
3	医学微生物	抓住考点即可	1.00%
4	医学免疫学	看看考点考题	1.33%
5	病理学	拿分好科目，记忆即可	4.00%
6	药理学	和专业科目结合复习	2.07%
7	医学心理学	没有难点，较容易得分	1.40%
8	医学伦理学	各种概念是重点	1.33%
9	卫生法规	性价比非常高，较容易拿分	3.33%
10	预防医学	分数多，把简单的 60%分数拿到	4.00%
11	呼吸系统	基本没有难点，理解掌握	6.40%
12	心血管系统	内容头疼，不用着急，我们有办法	6.47%
13	消化系统	大家熟悉科目，确保拿高分	13.00%
14	泌尿系统	知识点零碎，难度适中	6.00%
15	女性生殖系统	妇产比较难，集中精力，打好这一站	8.00%
16	血液系统	没有想象中难，把握考点很容易拿下	3.40%

17	代谢、内分泌系统	多而不乱，杂而有序，非常简单	3.32%
18	精神、神经系统	难度大头，但考题不难，不必担心	7.00%
19	运动系统	看的见，摸得着，简单	4.83%
20	风湿免疫性疾病	不要忽视重要性，掌握考纲要求内容	1.00%
21	儿科疾病	记忆性内容多，专心专心再专心	8.00%
22	传染病、性传播疾病	简单几个病，不涉及其他东西	3.40%
23	其他	分数少，简单	2.50%
24	实践综合	内容多，无非就是考诊断	0.11%
25	解剖学	记忆东西很多	1.30%
26	病理生理学	内容多，掌握考点	1.58%

2. 报名、考试时间点

网上报名时间：2022 年 1 月中下旬

报名审核时间：2022 年 1 月下旬至 2 月上旬

技能考试时间：2022 年 6 月中下旬

综合笔试一试：2022 年 8 月下旬

综合笔试二试：2022 年 11 月中旬

3. 考试形式

人机对话，单项选择题

二、复习阶段

制定一个详细的学习计划，保证每天学习不少于 3 小时。最佳学习时间段 12 月至次年

8 月，调整心态，尽早进入学习状态。

每个学员根据个人情况，可制定适合自己的学习计划，可行的计划，才有意义。

对应课程选择教材

课程阶段	核心精讲	技能无忧	强化提升	考前冲刺
课程时间	12月—4月	4月—6月下	6月下-8月上	8月中—考前
参考书籍	《核心考点全攻略》上下册	《实践技能图解》	《冲刺金题》	《考前全真模拟卷》

1. 导学规划

考纲解读，全年复习计划制定。学员做好吃苦准备，跟着金英杰老师学习，坚持正确的方向，一步一脚印，奋战到底。



看几个考试题：

1. 急性肾炎最主要的治疗方法是
- A. 激素及免疫抑制剂
 - B. 利尿剂消除浮肿
 - C. 休息与控制病灶感染
 - D. 血肌酐、尿素氮 (BUN) 升高时予以透析
 - E. 不需要治疗，因为大部分可自愈

[正确答案] C

【答案解析】急性肾炎治疗是以休息及对症治疗为主。

2. 枕左前位分娩时，胎头衔接的径线是

- A. 双顶径
- B. 枕额径
- C. 枕颞径
- D. 枕下前凶径
- B. 枕顶径

【正确答案】 B

【答案解析】枕额径:为鼻根上方至枕骨隆突间的距离，胎头以此径衔接。

(3 ~ 5 共用题干)

女性，28岁。转移性右下腹痛伴发热36小时入院，诊断为急性阑尾炎。

3. 医生查体时，让病人仰卧，使右髋和右大腿屈曲，然后医生向内旋其下肢，引起病人右下腹疼痛，提示其阑尾位置为

- A. 位于右上腹部
- B. 靠近脐部
- C. 靠近闭孔内肌
- D. 位于腰大肌前方
- E. 在右下腹麦氏点深面

【正确答案】 C



【答案解析】根据题干描述此病人做的为闭孔内肌试验，阳性提示阑尾靠近闭孔内肌。

4.入院后腹痛加重，伴有寒战，体温 40℃，巩膜轻度黄染，剑突下压痛，右下腹肌紧张，右下腹明显压痛、反跳痛，应考虑

- A.急性阑尾穿孔
- B.阑尾炎合并胃穿孔
- C.阑尾与结肠形成内瘘
- D.门静脉炎
- E.腹膜炎引起溶血性黄疸

【正确答案】 D

【答案解析】阑尾炎穿孔或细菌可由门静脉传播形成门静脉炎并出现黄疸。

5.急症行阑尾切除术，并大剂量抗生素治疗，术后 5 天，T38.5℃，病人出现下腹坠痛，里急后重，首选检查方法为

- A.直肠镜
- B.盆腔 CT
- C.腹部 B 超
- D.钡剂灌肠
- E.直肠指检

【正确答案】 E

【答案解析】病人出现下腹坠痛，里急后重，提示可能直肠周围脓液集聚，首选直肠指检。

此刻你眼中的答案

- A. \$%#
- B. ■ * ④
- C. □ ☆ ▷
- D. ● ☒ ♀
- E. ♪ ☘ ☞

不要着急，咱们还没有开始正式进入学习阶段。大家能不能通过考试，是咱们所有老师和金英杰共同的事，接下来，咱们一起系统的开始学习。

2. 核心精讲

全面剖析各科目知识点，专业老师带领大家全面夯实基础，攻克每一门课。紧跟直播课步伐，做好笔记。遇到难懂的，先完成，再完美。

3. 技能无忧

从 19 年开始，技能考试安排在国家实践技能考试基地，考试更规范，要求更严谨，据统计，2020 年考试通过率 60%左右，不要心存侥幸，一定要全面掌握。

资深老师理论部分专业讲解，技能高清视频全方位带学，历年技能真题剖析，当年技能真题解读。通过短期专业技能训练，让学员实现从 0 到有，顺利通过考试。

4. 强化提升

此阶段学习前，你眼中的答案

- A. 这个老师好像讲过
- B. 这个书上貌似有写过
- C. 这样说也对
- D. 这个说法好像也正确

E. 我去，这是多选题吧

别担心，技能考试完成后，咱们有冲刺提分课程，全面夯实所学知识。

专业课冲刺，高频考点串讲，必考点梳理，查漏补缺。以题带点，通过做题，巩固提升。

5. 考前冲刺

模拟试题分析，资深老师考前知识点预测，命题思路分析，含金量很高。

完成此阶段的学习，此刻你眼中的答案

A.答案 A

B.答案 B

C.答案 C

D.答案 D

E.答案 E

你与考霸之间只差一个冲刺班!

三、注意事项

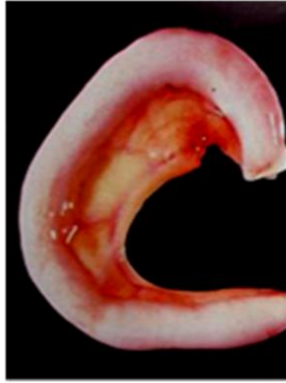
1.分清主次，总体把握

内外妇儿占了最大比重，学好这四科是过关的基础保障。



2.借助图表，消除难点

对难点、抽象内容，借助图表，更容易掌握。



正常阑尾



单纯性阑尾炎



坏疽性阑尾炎

3.紧跟课程节奏

学校资深老师、教研组反复研讨课程安排，最终确定。要求同学们紧跟直播课，做好笔记，达到更好的学习效果。

4.考前一天必做

核查资料，熟悉考场。



我们的终极目的是：坐在考场上，一打开试卷，大多数的题我们都见过！



金英杰医学
JINYINGJIE.COM

医学培训领导品牌

致力于建立完整的医学服务产业链



金鹰直播课



王牌直播课



北京金英杰医考课程



1元试听超值好课



直播项目宣传片

医学首选，金英杰教育

全国免费咨询热线：400-900-9392 客服及投诉电话：400-606-1615

地址：北京市海淀区学清路甲38号金码大厦B座22层